

Fiche Technique HULUL

Taille espace de jeu :

6m de largeur par 4 m de profondeur

SON :

Une entrée stéréo au niveau de la table du décor pour diffuser sur votre système son.

LUMIERE :

Version projecteurs traditionnels :

Nous avons besoin de 15 gradateurs 1Kw, dont 14 au grill et 1 au sol.

Nous fournissons 2 PAR LED RGBWA Zoom au sol fournis par la compagnie.

Nous utiliserons donc de votre parc :

9 PC 1KW

4 découpe 614

2 PAR 64

1 découpe 613 sur platine avec son porte gobo

Tout le câblage nécessaire.

Version projecteurs LEDs :

6 PC leds RGBWA

4 decoupes traditionnelles 614 ou LEDs RGBWA

1 découpe 613 sur platine avec son porte gobo

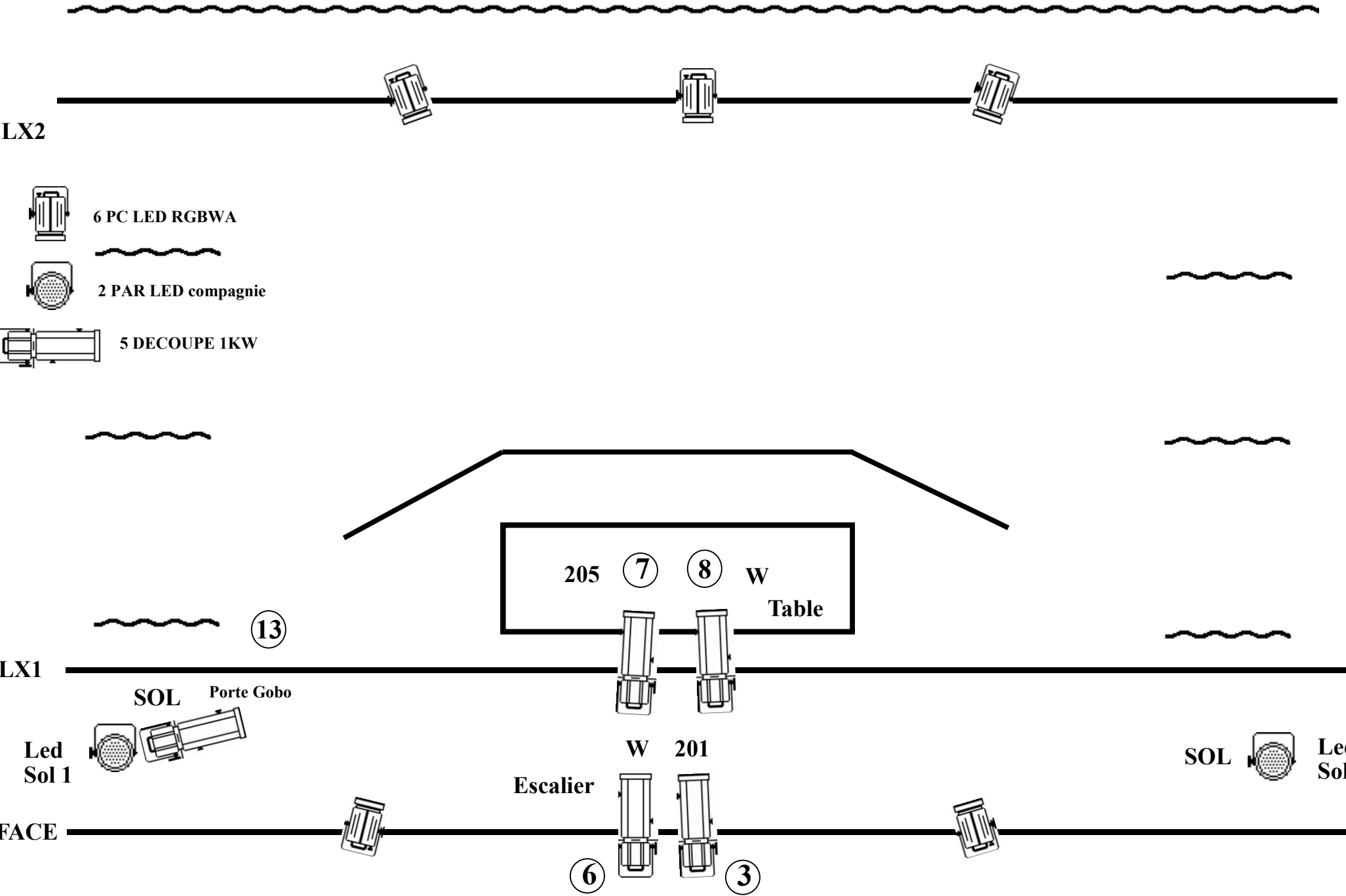
Nous fournissons 2 PAR LED RGBWA Zoom au sol fournis par la compagnie.

REGIE :

Nous utiliserons un Ordi avec son Node DMX que j'apporte.

Ci-joint, les plans de feux grill et sol version tradionnel et LEDs que nous adapterons en fonction de votre lieu.

HULUL 2025 Projecteurs LEDs



HULUL 2025 Projecteurs Traditionnels

